



DANONE

NUTRICIA
LIFE-TRANSFORMING NUTRITION

MILNUTRI: NUTRINDO A SUA CONFIANÇA



Com nutrientes que contribuem para:



Desenvolvimentos
físico e cognitivo
saudáveis



Funcionamento
intestinal
adequado



Redução
do risco de
infecções

A linha Milnutri de Compostos Lácteos da Danone Nutricia foi criada para ser um facilitador do acesso a nutrientes essenciais para o pleno desenvolvimento das crianças em fase pré-escolar.

▶ **PRINCIPAIS FATORES QUE LEVAM À DEFICIÊNCIA NUTRICIONAL DAS CRIANÇAS BRASILEIRAS EM FASE PRÉ-ESCOLAR**

1 **PADRÃO ALIMENTAR VARIÁVEL E INCERTO: PESQUISAS DE ORÇAMENTO FAMILIAR INDICAM BAIXO CONSUMO DO GRUPO DE VERDURAS E FRUTAS**

2 **NECESSIDADES NUTRICIONAIS NESSA FASE SÃO INTENSAS QUANDO COMPARADAS ÀS DE UM ADULTO, PARA ACOMPANHAR O PLENO DESENVOLVIMENTO QUE A IDADE EXIGE**

**ESTUDO NUTRI
BRASIL INFÂNCIA I**

DEFICIÊNCIAS ENCONTRADAS EM MAIS DE 50% DA POPULAÇÃO INFANTIL: CÁLCIO, FERRO E ZINCO, FIBRAS, VITAMINAS A, D E E. ALTO CONSUMO DE SÓDIO EM MAIS DE 98%

Sabendo que nessa idade o grupo de lácteos deve contribuir com aproximadamente 25% das necessidades alimentares diárias da criança, sendo uma importante fonte de cálcio, surgiu a proposta de adaptar o leite de vaca, acrescentando a ele outros nutrientes faltantes na dieta das crianças brasileiras.

▶ COMO MILNUTRI CONTRIBUI COM A ENTREGA DESSES NUTRIENTES?

Auxiliando no desenvolvimento de crianças na fase pré-escolar



EXCLUSIVOS
PREBIÓTICOS
DANONE

COM DHA
DE 2X MAIS
ABSORÇÃO

COM
DHA
E EPA



FONTE DE
CÁLCIO, FERRO
E ZINCO, RICO
EM VITAMINAS
C E D

ADAPTADO
PARA A FASE
PRÉ-ESCOLAR

▶ Mas, afinal, como Milnutri é produzido?



▶ Quais são esses nutrientes?

REMOÇÃO / ADAPTAÇÃO

GORDURAS

Redução do excesso de gorduras do leite de vaca

PROTEÍNAS

Redução do excesso de proteínas contido no leite de vaca

SÓDIO

Redução do excesso de sódio contido no leite de vaca

ADIÇÃO

DHA

Adição de DHA tendo em vista o consumo insuficiente na alimentação das crianças brasileiras

PREBIÓTICOS

Adição de prebióticos que contribuem para o bom funcionamento do intestino e do sistema imune das crianças brasileiras

VITAMINAS E MINERAIS

Adição de vitaminas A, C, D, Ferro e Zinco para adequar a fórmula às necessidades nutricionais das crianças brasileiras

▶ POR QUE MILNUTRI ESTÁ NA CATEGORIA DE COMPOSTO LÁCTEO?

Por legislação, produtos lácteos adicionados de outros ingredientes (no mínimo 51% de base láctea) são considerados Compostos Lácteos. Tal definição torna a categoria extremamente ampla. Entender o que cada produto fornece é muito importante. Cada produto é único e poderá contribuir para atender as necessidades específicas da faixa etária a que se destina.

COMPOSTOS LÁCTEOS NÃO SÃO TODOS IGUAIS, POR ISSO RECOMENDE SEMPRE A LEITURA DO RÓTULO.

INGREDIENTES

- Sólidos do leite parcialmente desnatado
- Lactose
- Óleos vegetais (óleo de canola, óleo de coco, óleo de girassol alto oleico, óleo de girassol, óleo de palma)
- Concentrado proteico do soro do leite
- Maltodextrina
- Galacto-oligossacarídeos (GOS)
- Fruto-oligossacarídeos (FOS)
- Óleo de peixe
- Cálcio
- Vitamina C
- Ferro
- Inositol
- Zinco
- Vitamina E
- Colina
- Vitamina B5
- Niacina
- Cobre
- Vitamina A
- Vitamina D
- Vitamina B1
- Vitamina B2
- Vitamina B6
- Manganês
- Ácido fólico
- Vitamina K
- Selênio
- Vitamina B12
- Biotina
- Aromatizante
- Emulsificante
- lecitina de soja



MILNUTRI NÃO CONTÉM:

CONSERVANTES, SACAROSE, CORANTES E AÇÚCAR INVERTIDO.

DÚVIDAS FREQUENTES:

Milnutri Premium, Vitamina de Frutas e Profutura são compostos lácteos?

Sim. A categoria de composto lácteo permite que sejam adicionados à base láctea alguns nutrientes-chave para auxiliar no crescimento e desenvolvimento da criança em idade pré-escolar.

Tem corantes ou conservantes no composto lácteo?

Milnutri Premium e Profutura não possuem nenhum corante ou conservante em sua composição, uma vez que são empregadas técnicas assépticas de produção que garantem o tempo de validade do produto.

Milnutri Premium ou Profutura são leites?

Não, eles são classificados como compostos lácteos, pois desta forma é possível adicionar ao produto nutrientes não lácteos importantes para a criança na idade pré-escolar.

Milnutri Premium e Profutura têm açúcar? E a maltodextrina?

Milnutri Premium e Profutura NÃO contêm açúcar, sacarose, xarope de milho e açúcar invertido. Possuem o perfil de carboidratos predominantemente constituído pela lactose. E são acrescidos de maltodextrina, um carboidrato complexo utilizado com segurança nas fórmulas infantis há muitos anos, seguro para consumo na infância, com baixo poder de doçura e baixa osmolaridade.

Milnutri Premium e Profutura são ultraprocessados? Isso os torna junk food?

Milnutri Premium, Vitamina de Frutas e Profutura são alimentos produzidos a partir de um processo industrial que permite adaptá-los. Essas adaptações fazem com que o produto forneça nutrientes em quantidade e variedade adequadas para auxiliar no cumprimento das necessidades nutricionais de crianças na fase pré-escolar em que estão em pleno desenvolvimento.

Milnutri é o aliado nutricional para o desenvolvimento físico e cognitivo da criança na fase pré-escolar.

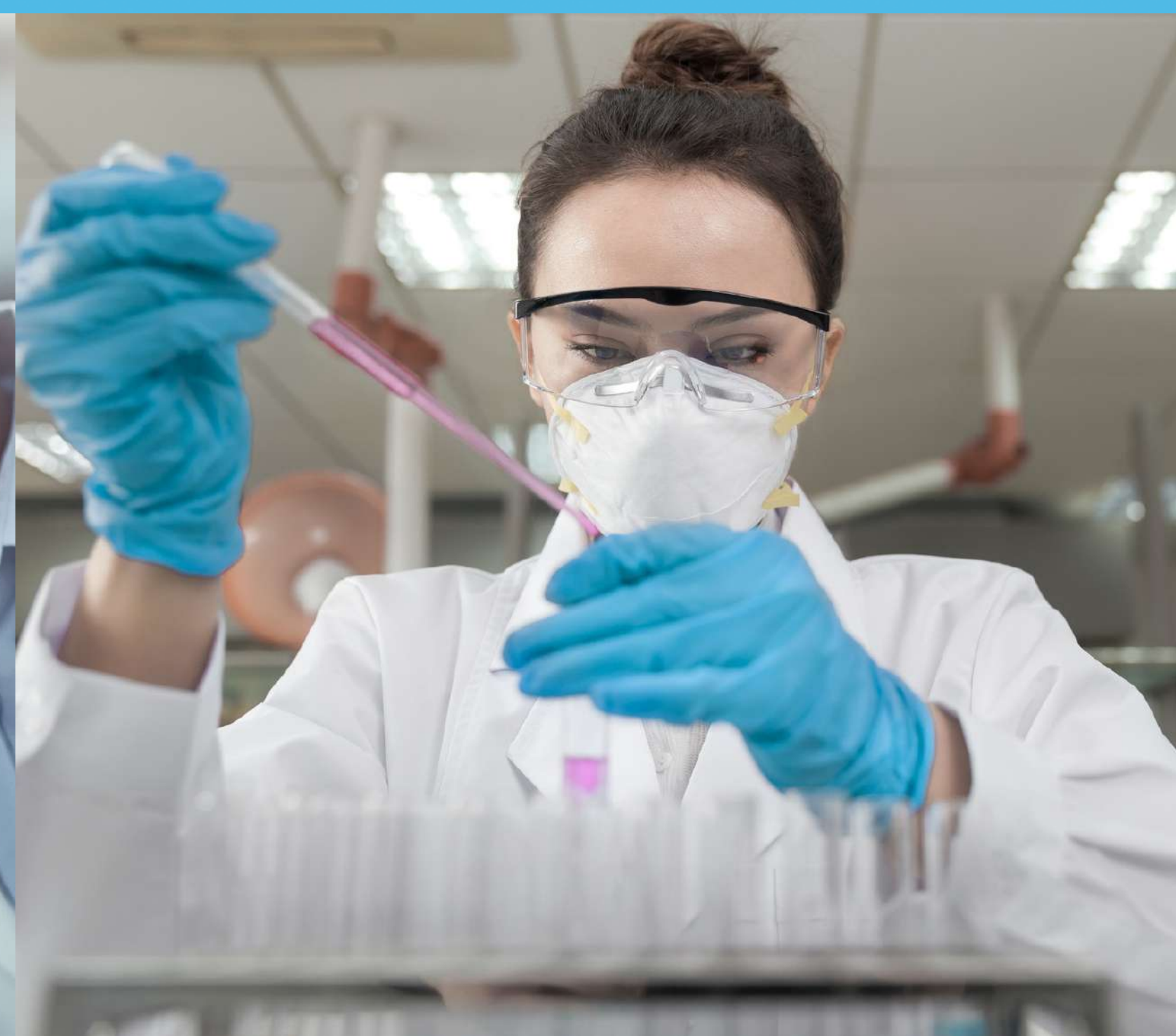
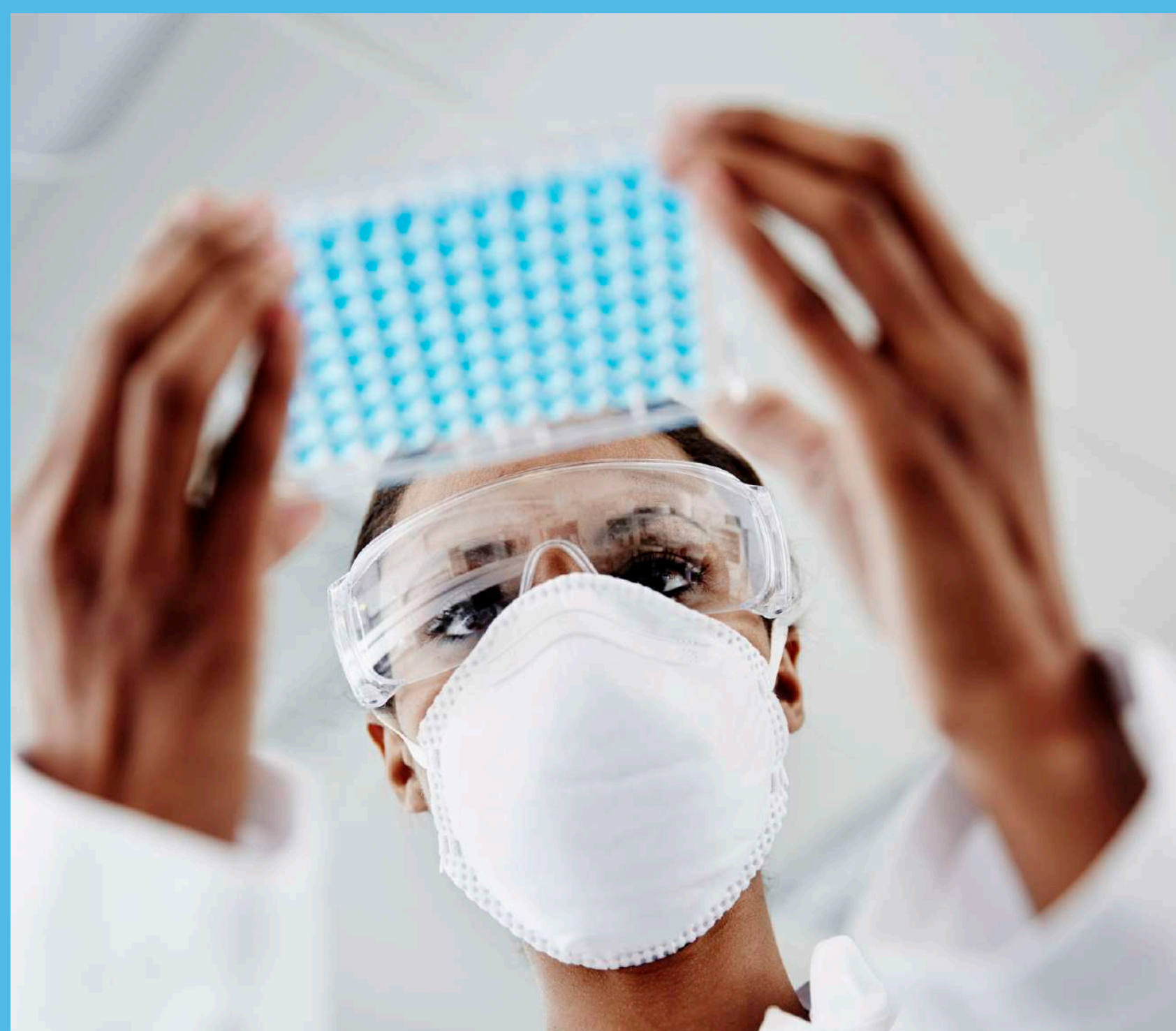


Confira mais informações sobre Milnutri acessando o QR code ao lado.



DANONE NUTRICIA, DIVISÃO DE NUTRIÇÃO ESPECIALIZADA DA DANONE NO BRASIL, TEM COMO MISSÃO TRANSFORMAR VIDAS PELA NUTRIÇÃO.

Possui um portfólio com mais de 220 marcas reconhecidas e inovadoras, resultado de mais de 100 anos de pesquisas. A ciência tem papel fundamental e está no centro do compromisso da Danone Nutricia com a nutrição e a saúde em todos os momentos-chave da vida.





**200 cientistas focados em
ciências dos alimentos,
saúde e nutrição**



**Mais de 100 estudos
científicos em progresso**



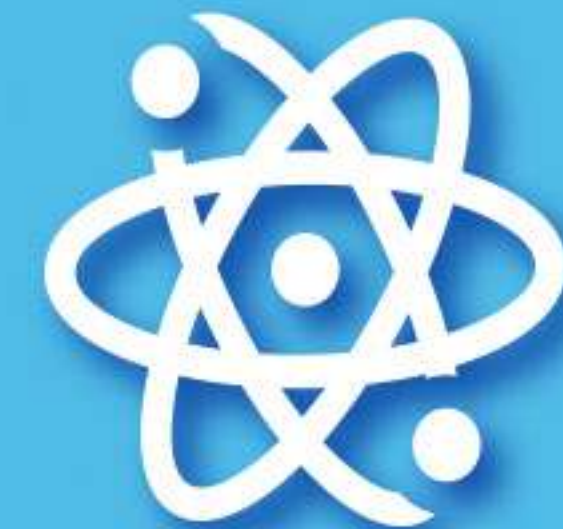
**Pioneira em nutrição e
alta hospitalar**



**Soluções nutricionais
em oncologia**



**Expertise nutricional
para o envelhecimento**



**Inovações em alergia
e desenvolvimento
infantil**

Referências Bibliográficas

1. Agostoni C et al. Prebiotic oligosaccharides in dietetic products for infants: a commentary by the ESPGHAN Committee on Nutrition. J Pediatr Gastroenterol Nutr. 2004 Nov;39(5):465-73.
2. Bouwstra H et al. Long-chain polyunsaturated fatty acids have a positive effect on the quality of general movements of healthy term infants. Am J Clin Nutr, 2003. 78(2): 313-8.
3. Braegger C et al. Supplementation of infant formula with probiotics and/or prebiotics: a systematic review and comment by the ESPGHAN Committee on Nutrition. J Pediatr Gastroenterol Nutr. 2011;52:238-22
4. Brown, TT; Jernigan T.L. Brain development during the preschool years. Neuropsychol Rev. 2012 December ; 22(4): 313-333
5. Bruzzese E et al. A formula containing galacto- and fructo-oligosaccharides prevents intestinal and extra-intestinal infections: an observational study. Clin Nutr. 2009;28(2):156-61.
6. FAO. Food and Agriculture Organization of the United Nations (FAO). Fats and fatty acids in human nutrition. Rome, 2010. Report of an expert consultation. Food and Nutrition Paper 91
7. Hörnell A et al. Protein intake from 0 to 18 years of age and its relation to health: a systematic literature review for the 5th Nordic Nutrition Recommendations. Food Nutr Res. 2013;57.
8. Instrução Normativa Nº 28, DE 12 DE JUNHO DE 2007
9. Liu L et al. Higher efficacy of dietary DHA provided as a phospholipid than as a triglyceride for brain DHA accretion in neonatal piglets. J Lipid Res. 2014;55(3):531-9.
10. Mello CS, Barros KV, Morais MB. Alimentação do lactente e do pré-escolar brasileiro: revisão da literatura. J. Pediatr. 2016; 92 (5): 451-463
11. Castro, M.A et al. Children's nutrient intake variability is affected by age and body weight status according to results from a Brazilian multicenter study. Nutrition Research 34 (2014) 74-84.
12. Moro G et al. Dosage-related bifidogenic effects of galacto- and fructooligosaccharides in formula-fed term infants. J Pediatr Gastroenterol Nutr. 2002;34(3):291-5.
13. Nogueira-de-Almeida CA. Consensus of the Brazilian Association of Nutrology on Milky Feeding of Children Aged 1-5 Years Old. International Journal of Nutrology Vol. 13 No. 1/2020
14. Prado EL, Dewey KG. Nutrition and brain development in early life. Nutr Rev. 2014;72(4):267-84.
15. SBP. Manual de Orientação do departamento de nutrologia: alimentação do lactente ao adolescente, alimentação na escola, alimentação saudável e vínculo mãe-filho, alimentação saudável e prevenção de doenças, segurança alimentar. 2012.

OS PRODUTOS MENCIONADOS NÃO CONTÊM GLÚTEN.

O leite materno é o melhor alimento para lactentes e até o 6º mês deve ser oferecido como fonte exclusiva de alimentação, podendo ser mantido até os 2 anos de idade ou mais. As gestantes e nutrizes também precisam ser orientadas sobre a importância de ingerir uma dieta equilibrada com todos os nutrientes e do aleitamento materno até os dois anos de idade ou mais. As mães devem ser alertadas que o uso de mamadeiras, bicos e chupetas pode dificultar o aleitamento materno, particularmente quando se deseja manter ou retornar à amamentação; seu uso inadequado pode trazer prejuízos à saúde do lactente, além de custos desnecessários. As mães devem estar cientes da importância dos cuidados de higiene e do modo correto do preparo dos substitutos do leite materno para a saúde do bebê. Cabe aos especialistas esclarecer previamente às mães os custos, riscos e impactos sociais desta substituição para o bebê. É importante que a família tenha uma alimentação equilibrada e que sejam respeitados os hábitos culturais na introdução de alimentos complementares na dieta do lactente, bem como sempre incentivadas as escolhas alimentares saudáveis.

Material técnico-científico destinado exclusivamente aos profissionais de saúde, obedecendo rigorosamente a Portaria nº 2051/01, a Resolução RDC nº 222/02, Lei 11265/06 e decretos que a regulamentam. Proibida a distribuição a outros públicos e a reprodução total ou parcial. É proibida a utilização deste material para realização de promoção comercial. Material de uso exclusivo da Equipe de Representantes Danone Nutricia e Distribuidores autorizados, sendo INDEVIDO o acesso por terceiros não autorizados pela Danone. A prescrição dos produtos é de competência exclusiva de médicos e/ou nutricionistas, sendo proibida a indicação pelo profissional de enfermagem e farmacêutico.



danonenutricia.com.br