



**NUTRICIA**  
LIFE-TRANSFORMING NUTRITION

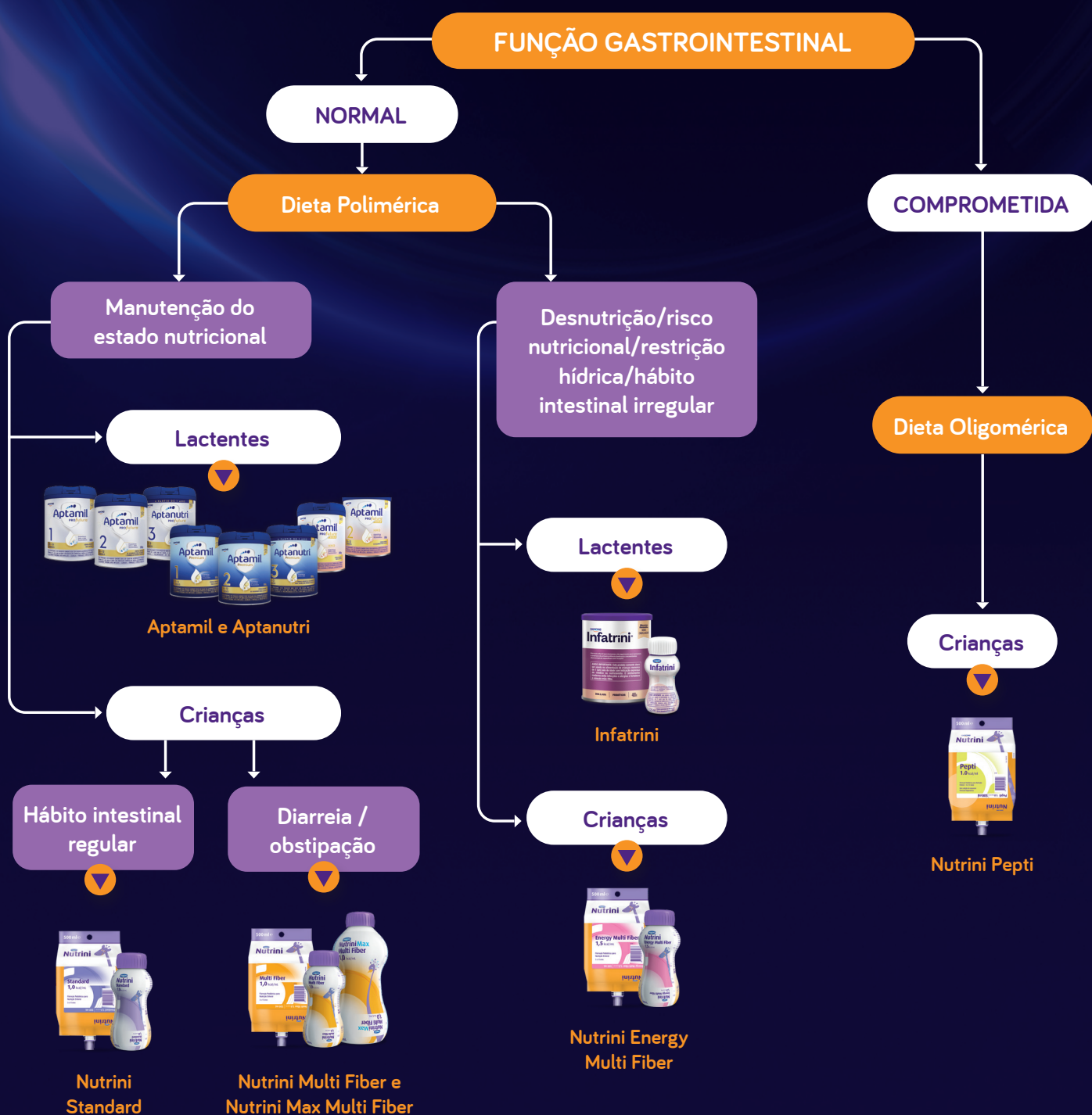
Disponível na  
**App Store**

DISPONÍVEL NO  
**Google Play**



PARA ACESSAR O PORTÓLIO DANONE  
NUTRICIA COMPLETO BAIXE O APP DANONE  
SOLUÇÕES NUTRICIONAIS

## SUGESTÃO DE ALGORITMO DE ESCOLHA PARA TERAPIA NUTRICIONAL EM PEDIATRIA<sup>1,2</sup>



Adaptado de ESPGHAN 2010 e SBP 2020

O leite materno é o melhor alimento para os lactentes. Na sua impossibilidade, as fórmulas infantis são indicadas.<sup>16</sup>

Material técnico-científico destinado exclusivamente para profissionais de saúde. Proibida distribuição/reprodução total e/ou parcial.

## FLUXOGRAMA DA NUTRIÇÃO NO PREMATURO<sup>3-7</sup>

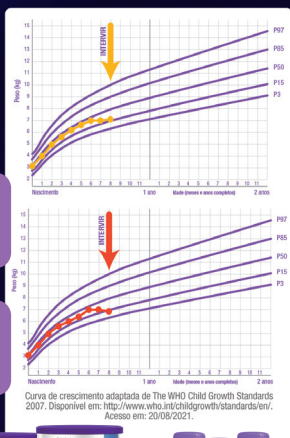
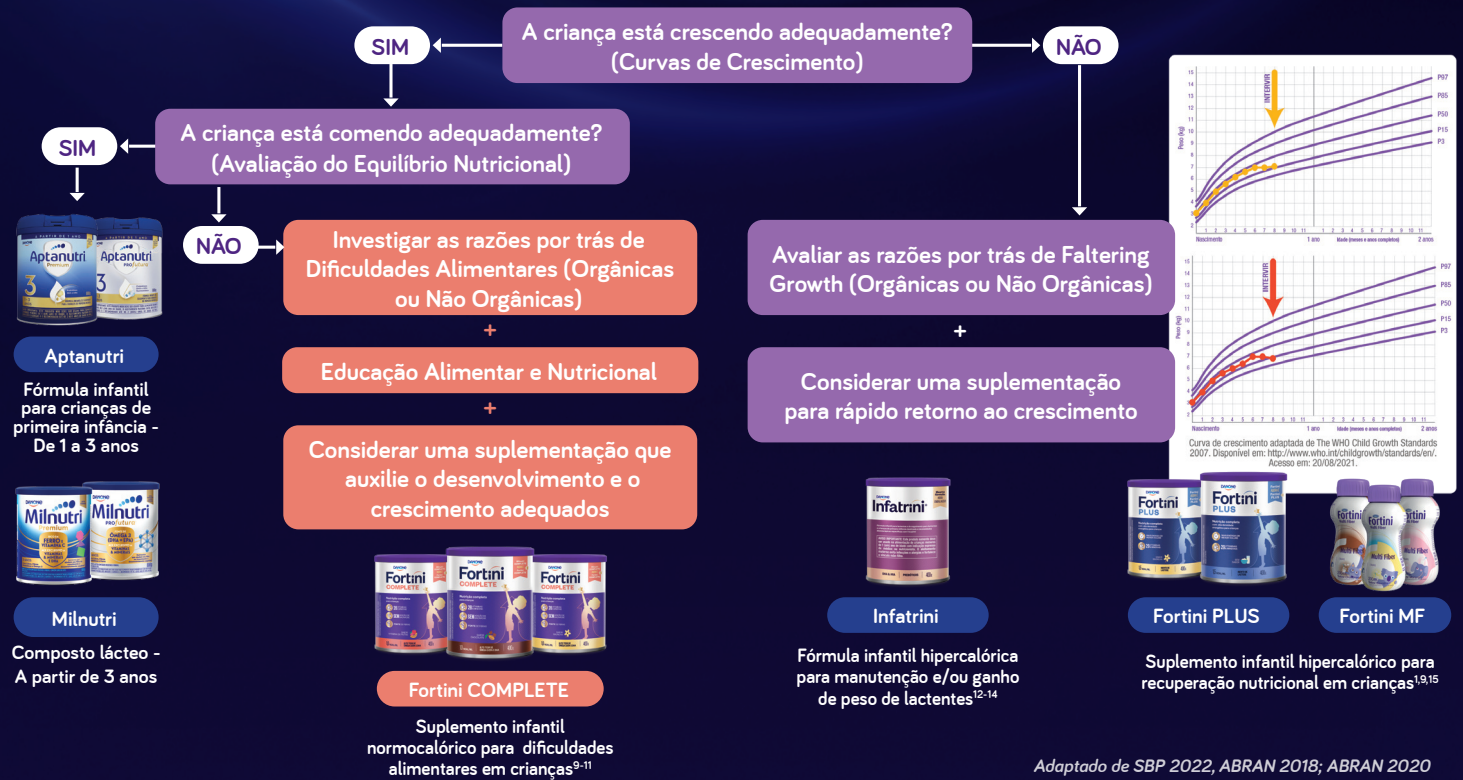


⚠ É importante sempre avaliar as necessidades individuais do prematuro para a escolha da terapia nutricional

Adaptado de Koletzko 2021; Agostoni et al 2010; Lapillonne et al 2019; Aggett et al 2006; Moltu et al 2021; SBP 2020

## FLUXOGRAMA DA NUTRIÇÃO NAS DIFICULDADES ALIMENTARES<sup>8-10</sup>

As dificuldades alimentares podem levar a déficits nutricionais que precisam ser supridos com um suplemento completo e equilibrado para cada necessidade.<sup>8-10</sup>



Curva de crescimento adaptada de The WHO Child Growth Standards 2007. Disponível em: <http://www.who.int/childdata/growth/standards/en/>. Acesso em: 20/08/2021.

Adaptado de SBP 2022, ABRAN 2018; ABRAN 2020

### OS PRODUTOS MENCIONADOS NÃO CONTÊM GLÚTEN.

O leite materno é o melhor alimento para os lactentes e até o 6º mês deve ser oferecido como fonte exclusiva de alimentação, podendo ser mantido até os dois anos de idade ou mais. As gestantes e nutrizes também precisam ser orientadas sobre a importância de ingerirem uma dieta equilibrada com todos os nutrientes e da importância do aleitamento materno até os dois anos de idade ou mais. As mães devem ser alertadas que o uso de mamadeiras, de bicos e de chupetas pode dificultar o aleitamento materno, particularmente quando se deseja manter ou retornar à amamentação; seu uso inadequado pode trazer prejuízos à saúde do lactente, além de custos desnecessários. As mães devem estar cientes da importância dos cuidados de higiene e do modo correto do preparo dos substitutos do leite materno na saúde do bebê. Cabe ao especialista esclarecer previamente às mães quanto aos custos, riscos e impactos sociais desta substituição para o bebê. É importante que a família tenha uma alimentação equilibrada e que sejam respeitados os hábitos culturais na introdução de alimentos complementares na dieta do lactente, bem como sejam sempre incentivadas as escolhas alimentares saudáveis.

### Referências Bibliográficas:



**munDO DANONE**  
mundodanone.com.br

**DANONE ATENDIMENTO AO CONSUMIDOR**  
☎ 0800 701 7561  
✉ dac@danone.com

Material técnico-científico destinado exclusivamente aos profissionais de saúde, obedecendo rigorosamente a Portaria nº 2051/01, a Resolução RDC nº 222/02, Lei 11265/06 e decretos que a regulamentam. Proibida a distribuição a outros públicos e reprodução total ou parcial. É proibida a utilização deste material para realização de promoção comercial. Fevereiro/2023. Imagens ilustrativas.

**CENTRAL DE RELACIONAMENTO**  
DA DANONE EXCLUSIVA PARA PROFISSIONAIS DA SAÚDE  
0800.7213099