



IMPACTO NUTRICIONAL NO TRATAMENTO DO PACIENTE ONCOLÓGICO

A DESNUTRIÇÃO E AS ALTERAÇÕES METABÓLICAS PRESENTES EM PACIENTES ONCOLÓGICOS, PODEM IMPACTAR **NEGATIVAMENTE A PERFORMANCE DO TRATAMENTO**¹



Piora da resposta ao tratamento oncológico¹⁻³



Maior toxicidade^{2,3}



Piora da qualidade de vida¹⁻³



Redução da Sobrevida Global⁴



Compreender os riscos nutricionais do paciente durante o tratamento oncológico, permite a identificação de necessidades específicas e a implementação de uma intervenção nutricional assertiva.^{5,6}

A PERDA DE PESO CORPORAL = OU >5% DURANTE O TRATAMENTO ONCOLÓGICO ESTÁ ASSOCIADO A PIORA DA QUALIDADE DE VIDA⁷

Resumo do escore obtido através do questionário EORTC QLQ-C30 sobre a qualidade de vida antes e depois da quimioterapia de acordo com o Estado Nutricional

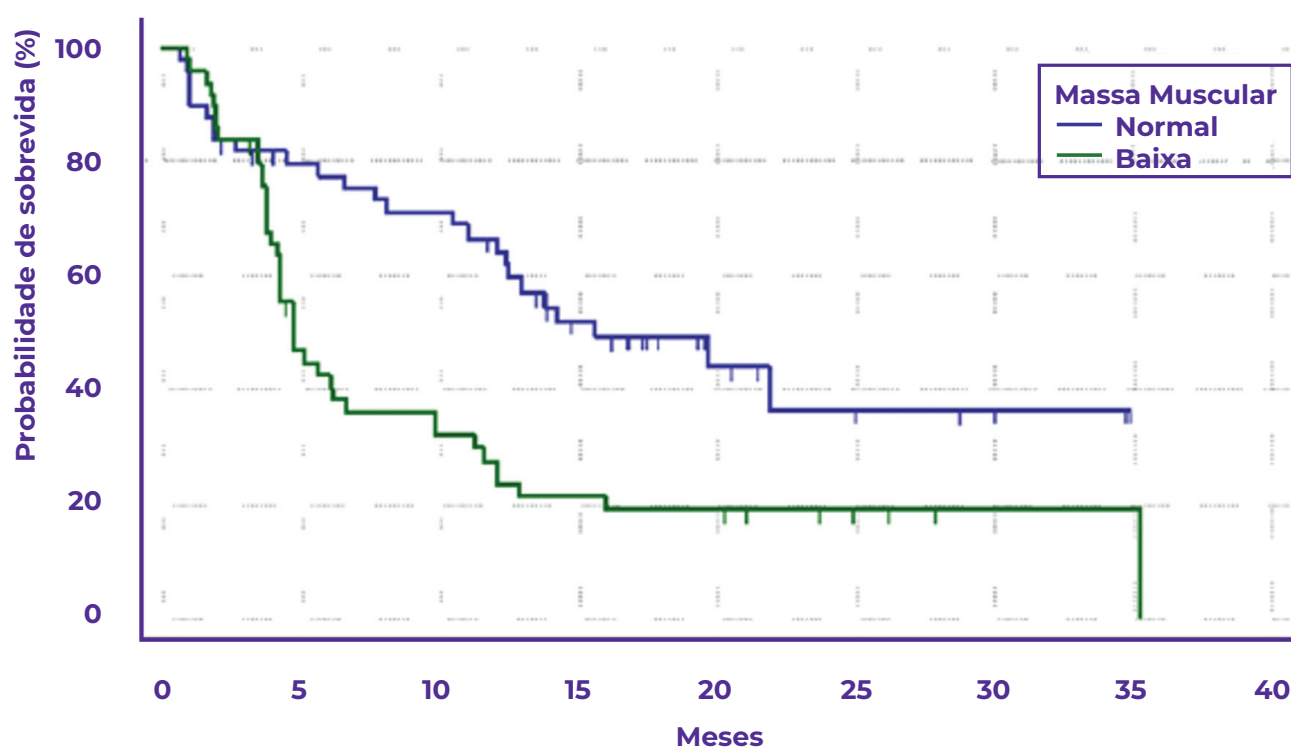
ESTADO NUTRICIONAL	RESUMO DO ESCORE DE QUALIDADE DE VIDA EORTC QLQ-C30				
	Antes da QT/RT	<i>P value</i> *	Depois da QT/RT	<i>P value</i> *	
% PERDA DE PESO	5%	81.32 (50.81-100)	0.012	74.19 (38.72-97.78)	0.048
	≥5%	66.92 (27.56-93.08)		66.03 (30.13-90.51)	
DIAGNÓSTICO DE CAQUEXIA	Sem caquexia	81.85 (50.81-100)	0.018	76.92 (38.72-97.78)	0.035
	Pré caquexia	74.50 (57.52-87.39)		72.93 (56.50-90.51)	
	Caquexia	66.92 (27.56-93.08)		63.50 (30.13-76.50)	

Tabela adaptada de Aredes MA, et al. Nutrition & Dietetics 2018.

PACIENTES SARCOPÊNICOS SÃO MAIS PROPENSOS A APRESENTAR TOXICIDADES NO TRATAMENTO ONCOLÓGICO E PODEM TER ATÉ 2X MAIS RISCO DE EVOLUIREM COM EFEITOS ADVERSOS³

Estudo retrospectivo multicêntrico realizado em pacientes com Câncer de pulmão e melanoma em imunoterapia, **DEMOSTROU A CORRELAÇÃO DA SARCOPENIA COM A PIORA DA PERFORMANCE STATUS E REDUÇÃO DA SOBREVIDA GLOBAL.**⁸

Sobrevida Global



Fonte: Cortellini A. et al. Nature, 2020.

A SARCOPENIA está associada a menores taxas de sobrevivência global em pacientes oncológicos tratados com agentes anti-PD-1 /PDL-1.⁸



Durante o tratamento oncológico, a ingestão nutricional adequada deve ser assegurada para evitar a interrupção ao tratamento.⁵

(ESPEN 2016)

INTERVENÇÃO NUTRICIONAL PRÓ-ATIVA

O CUIDADO NUTRICIONAL INDIVIDUALIZADO COM O USO DE SUPLEMENTOS NUTRICIONAIS É UMA FERRAMENTA IMPORTANTE DURANTE O TRATAMENTO ONCOLÓGICO.^{1,2,7}

A intervenção
nutricional
AUXILIA^{1-3, 5-7}



Ganho de peso e massa muscular



Menor toxicidade ao tratamento oncológico



Redução de paralisação do tratamento oncológico e internações não planejadas



Melhora na qualidade de vida

Nutridrink auxilia na adesão ao tratamento oncológico^{1,2}



PÓ SEM SABOR



LÍQUIDOS 125ml

18g DE
PROTEÍNA*

Contém nutrientes que contribuem para:

Tolerabilidade ao tratamento³

Melhora o estado nutricional e o aumento do apetite^{1,9}

*Nutridrink Compact Protein.

OS PRODUTOS CITADOS NÃO CONTÊM GLÚTEN.

Material destinado exclusivamente para profissionais de saúde. Proibida distribuição/reprodução total e/ou parcial.

Imagens ilustrativas.

Março/2020

Referências:



CENTRAL DE
RELACIONAMENTO
0800 551 404

sac@danonenutricia.com.br



NUTRICIA
LIFE-TRANSFORMING NUTRITION